

Clos 
de Vessy

Plans villa
A



PLAN DE MASSE

Villa A

Orientation Sud-Ouest
Parcelle 784 m²
Niveaux 3
Surface brute de plancher 323 m²

Surface utile 265 m²
Terrasses 35 m²
Jardin 399 m²
Garage pour deux voitures

REZ-DE-JARDIN

Villa A

SBP 101.7 m²

Terrasses 35 m²

Jardin 242 m²

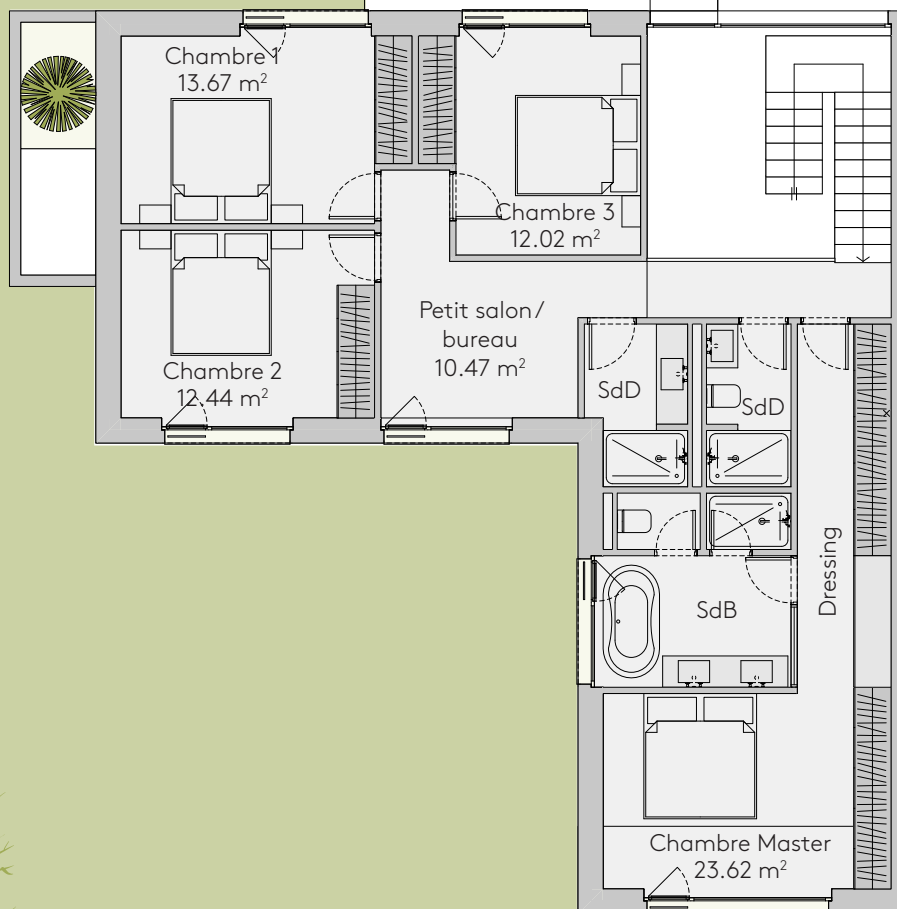
Garage 2 voitures

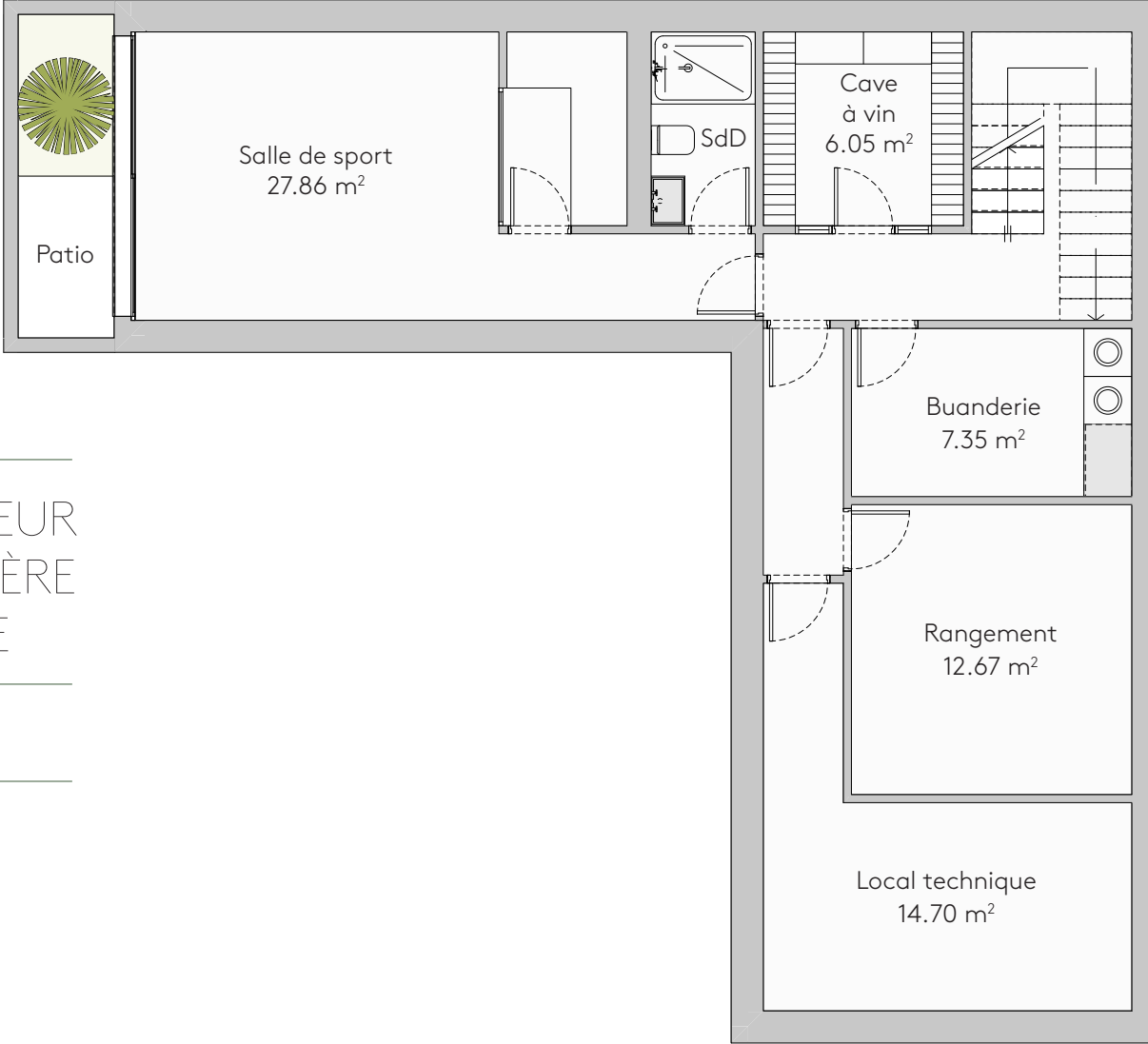


1^{ER} ÉTAGE

Villa A

SBP 119.9 m²
Chambres 4





REZ INFÉRIEUR
AVEC LUMIÈRE
NATURELLE

Villa A

SBP 101.7 m²
Patio 10 m²



BUREAU D'ARCHITECTES



DÉVELOPPEUR



COMMERCIALISATION



Naef Prestige | Knight Frank
Route de Florissant 57
1206 Genève
+41 (0)22 839 39 60
geneve@naefprestige-knightfrank.ch

www.clos-vessy.ch