

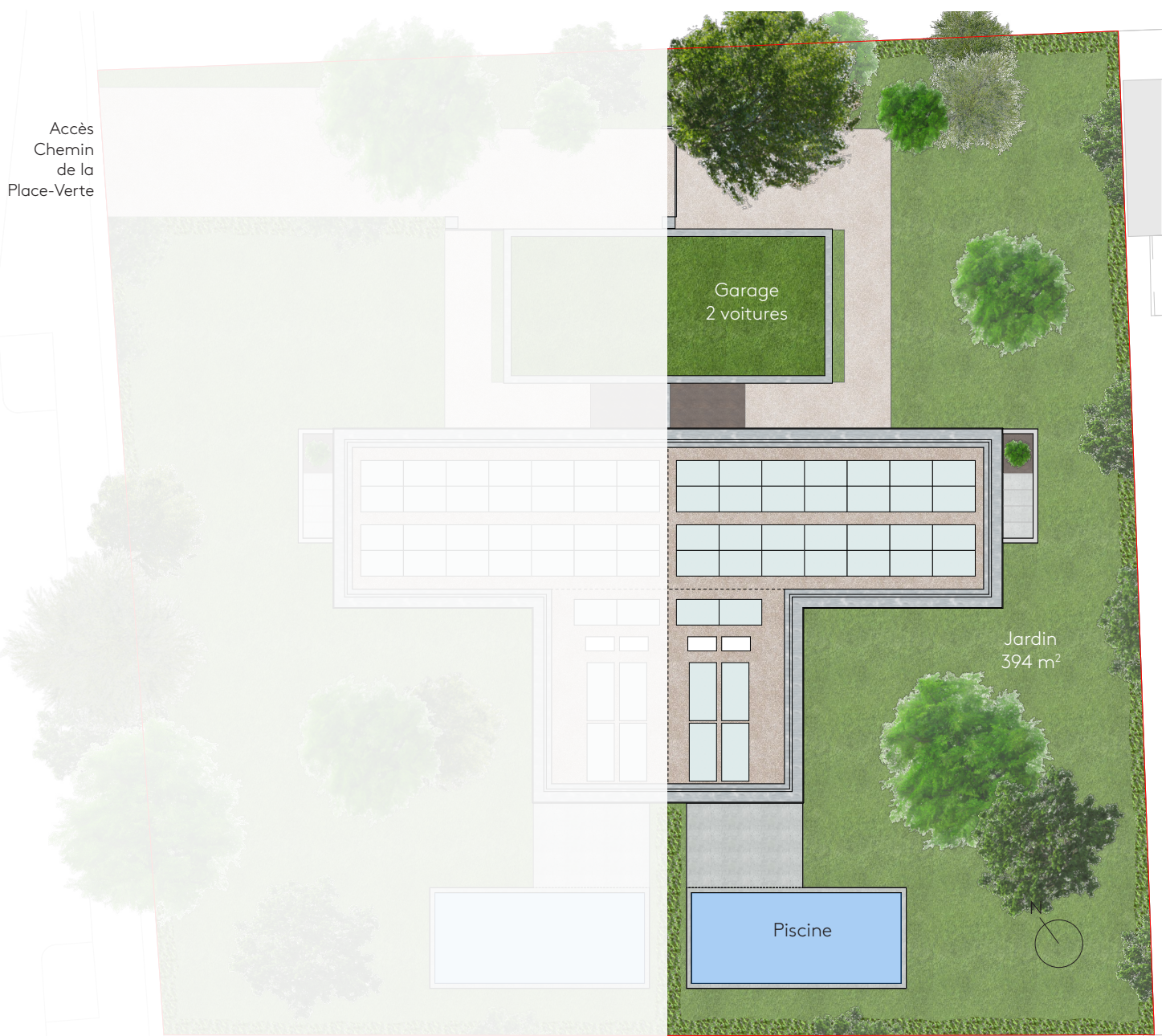
Clos  
de Vessy



---

Plans villa  
B

---



## PLAN DE MASSE

### Villa B

Orientation Sud-Est

Parcelle 696 m<sup>2</sup>

Niveaux 3

Surface brute de plancher 323 m<sup>2</sup>

Surface utile 265 m<sup>2</sup>

Terrasses 35 m<sup>2</sup>

Jardin 394 m<sup>2</sup>

Garage pour deux voitures

REZ-DE-JARDIN

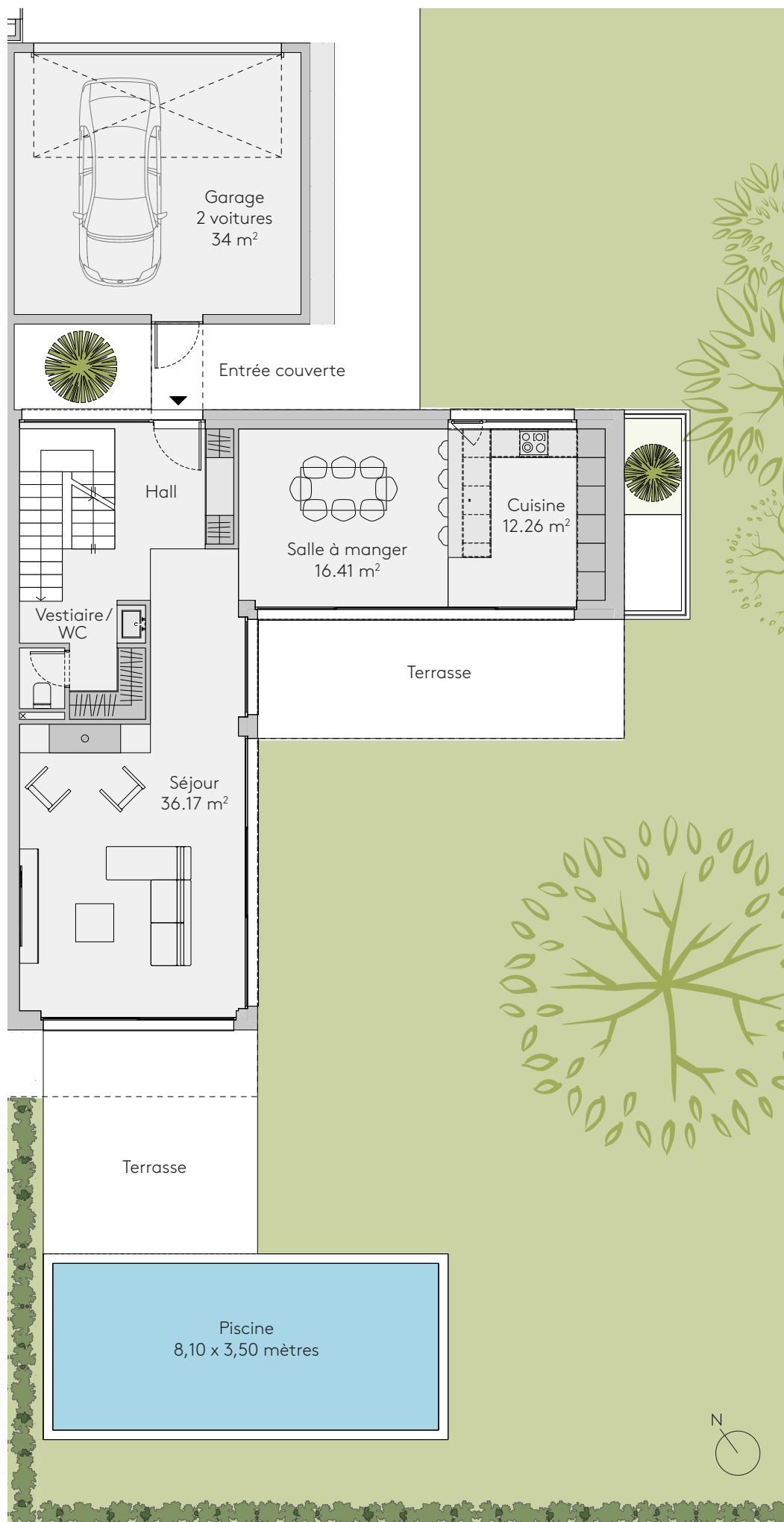
**Villa B**

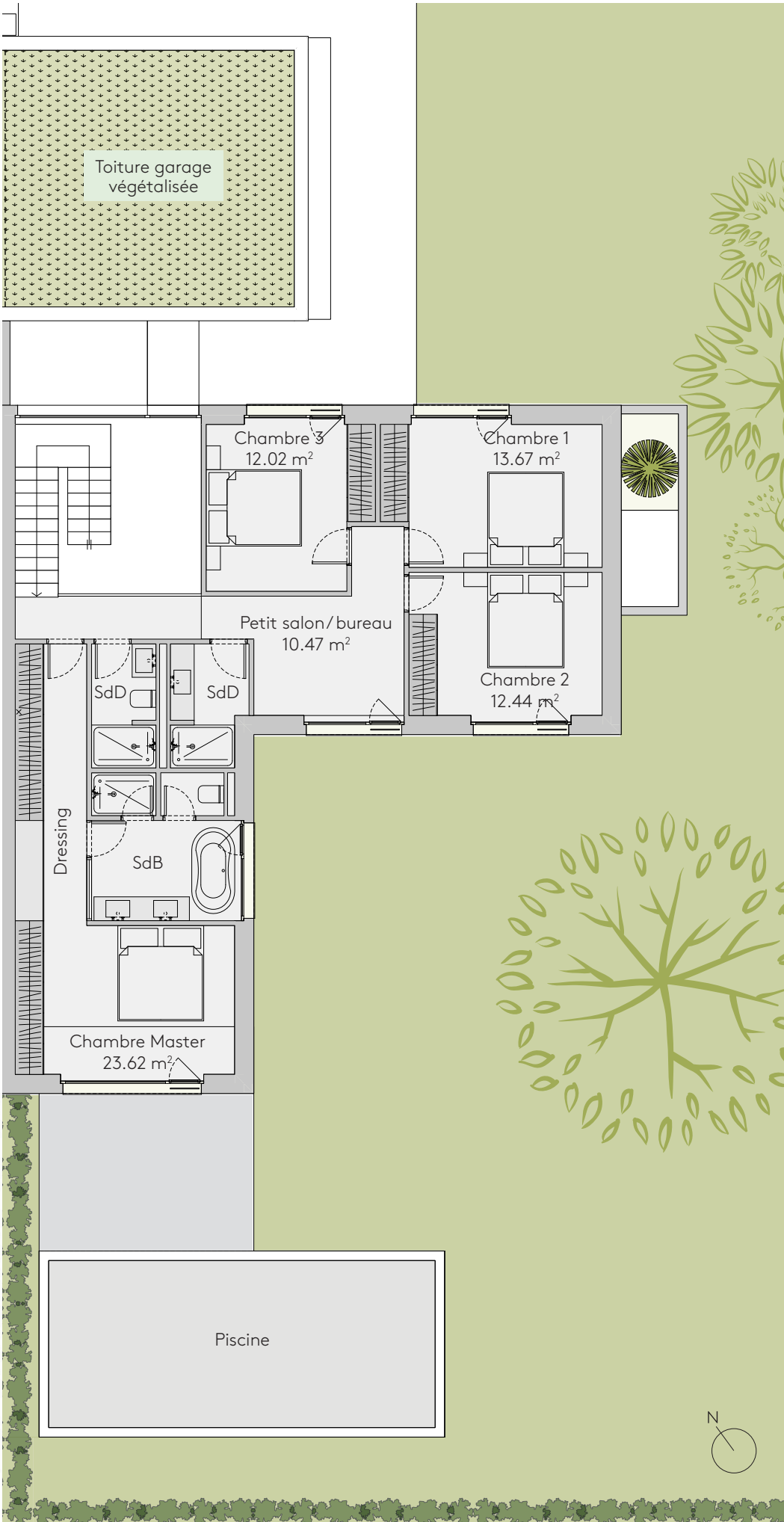
SBP 101.7 m<sup>2</sup>

Terrasses 35 m<sup>2</sup>

Jardin 394 m<sup>2</sup>

Garage 2 voitures





1<sup>ER</sup> ÉTAGE

**Villa B**

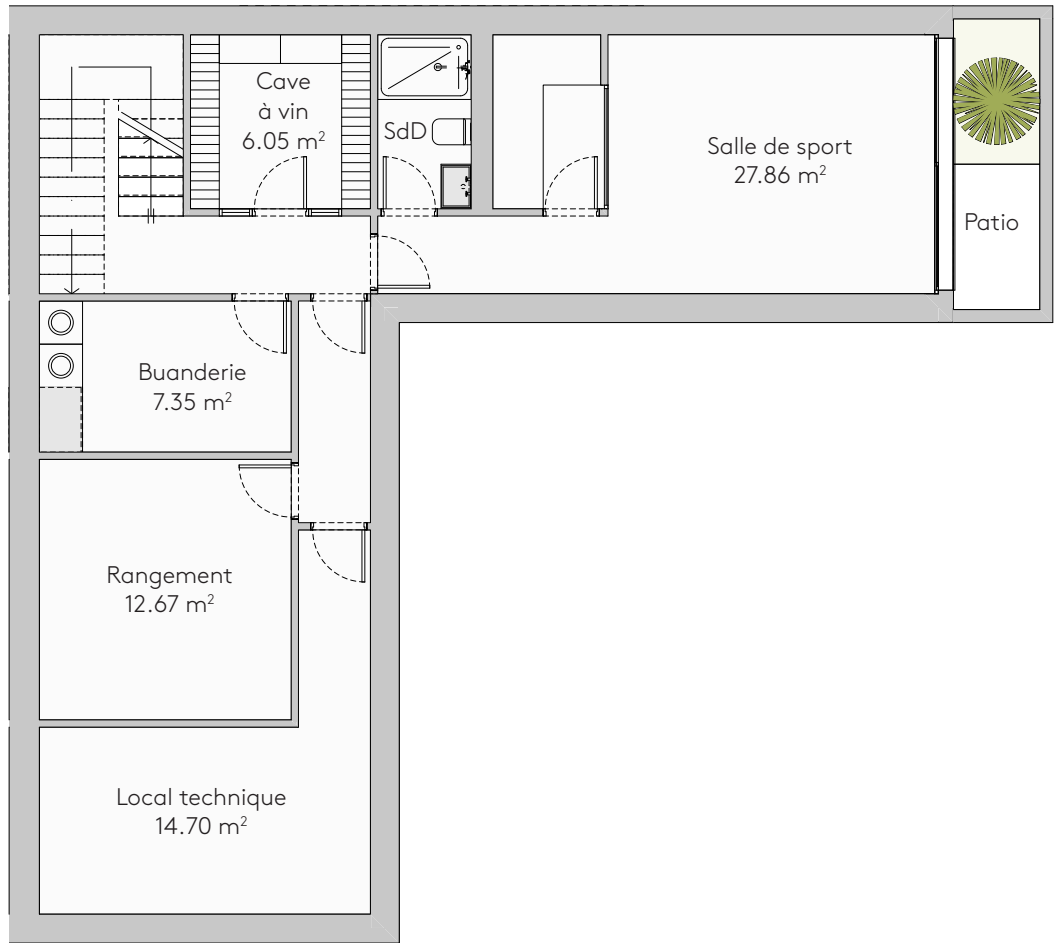
SBP 119.9 m<sup>2</sup>  
Chambres 4

REZ INFÉRIEUR  
AVEC LUMIÈRE  
NATURELLE

**Villa B**

SBP 101.7 m<sup>2</sup>

Patio 10 m<sup>2</sup>



BUREAU D'ARCHITECTES



DÉVELOPPEUR



COMMERCIALISATION



Naef Prestige | Knight Frank  
Route de Florissant 57  
1206 Genève  
+41 (0)22 839 39 60  
[geneve@naefprestige-knightfrank.ch](mailto:geneve@naefprestige-knightfrank.ch)

[www.clos-vessy.ch](http://www.clos-vessy.ch)